



La compañía en 2015

Buenas noticias

FRANCESC COSANO

Director General de
Coca-Cola Iberian Partners

Al evaluar el desempeño de Coca-Cola Iberian Partners en 2015, me doy cuenta de que el año solo ha traído buenas noticias para una compañía que, como nosotros, tiene en el horizonte el desafío de alcanzar un crecimiento sostenido y sostenible, generando valor para nuestros *stakeholders* y contribuir a mejorar las comunidades en las que operamos.

Entre las numerosas acciones que hemos emprendido este año, cinco destacan por su especial dimensión y repercusión en el futuro: el acuerdo de integración europea; la asunción en nuestro territorio de los dos proyectos globales más importantes de The Coca-Cola Company para potenciar sus marcas; la integración definitiva de Portugal; el inicio de actividad del Centro de Operaciones Industriales y Logísticas (COIL) en Fuenlabrada y el acuerdo de distribución de los productos Monster Energy en España, Portugal y Andorra.

¿Qué ha significado esto en el ejercicio de 2015? Pues, claramente, tener un año apasionante y frenético. Y es que no es para menos: el proyecto de internacionalización de Coca-Cola Iberian Partners ha tenido un carácter transversal, afectando a todas las áreas y direcciones.

También en el ámbito corporativo, la integración efectiva de Portugal en el mapa de operaciones de la compañía se

ha culminado como un gran logro de toda la organización. Sin duda, hemos sentado las bases de un ambicioso desarrollo de negocio en el país luso.

En el ámbito de negocio, hemos afrontado con notable éxito el aterrizaje de la estrategia de Marca Única y de la nueva botella de vidrio Contour, coincidiendo con el centenario de su primer lanzamiento.

En ambos casos, se trata del cambio más trascendente impulsado por The Coca-Cola Company en la última década: en el caso de Contour, 170 millones de nuevas botellas y casi 50 millones de euros de inversión dan idea de la magnitud del proceso.

Igualmente importante ha sido el inicio de actividad, el pasado septiembre, del Centro de Operaciones Industriales y Logísticas (COIL) en Fuenlabrada, un plan avalado por la Audiencia Nacional, y con el que la empresa ha dado respuesta a la readmisión de los trabajadores afectados por el expediente de regulación de empleo.

En este breve vistazo de 2015 no puedo dejar de mencionar el acuerdo alcanzado entre Coca-Cola Iberian Partners y Monster Energy para distribuir sus productos en España, Portugal y Andorra. Coca-Cola Iberian Partners comercializará ya en 2016 todo el porfolio de productos por lo que este acuerdo refuerza nuestra apuesta por la categoría de bebidas energéticas.

Quiénes somos

Coca-Cola Iberian Partners es el embotellador de The Coca-Cola Company para España, Portugal y Andorra.

Constituida en 2013, se ha consolidado como la primera compañía de alimentación y bebidas del territorio ibérico.

Nuestra relación con The Coca-Cola Company

Combinamos la historia, recursos y valor de marca de The Coca-Cola Company con nuestra experiencia en el proceso de embotellado, distribución, gestión de clientes y capacidad de ventas.

The Coca-Cola Company

The Coca-Cola Company es la propietaria de las marcas y responsable de suministrar los concentrados para las bebidas, además de generar la demanda a través de acciones de marketing.

IberianPartners
COCA-COLA IBERIAN PARTNERS, S.A.

Coca-Cola Iberian Partners produce y embotella las bebidas y realiza las ventas y la distribución, así como la gestión de los clientes. Además, asume las inversiones necesarias en producción e instalaciones.



Una sólida asociación
para un crecimiento
sostenido y sostenible

Modelo de negocio

Qué hacemos

Trabajando conjuntamente con The Coca-Cola Company, tenemos la vocación de generar prosperidad y aportar valor a nuestros accionistas y a la sociedad.

Nuestro objetivo es ser un embotellador internacional, referente por su modelo de gestión ágil, escalable, sostenible y eficaz en sus mercados.



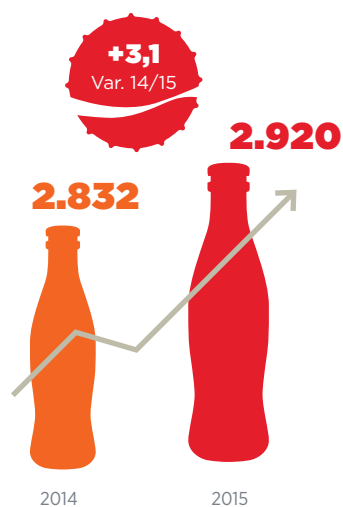
[Datos correspondientes al ejercicio de 2015]

Cifras clave

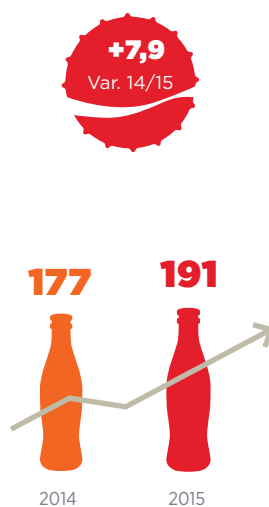
Resultados económicos

Millones de euros

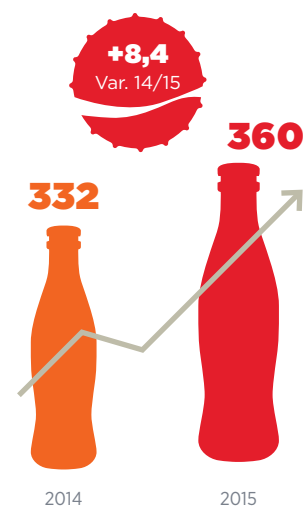
Importe neto de la cifra de negocio



Resultado neto



EBITDA



Negocio



Porfolio



Industria



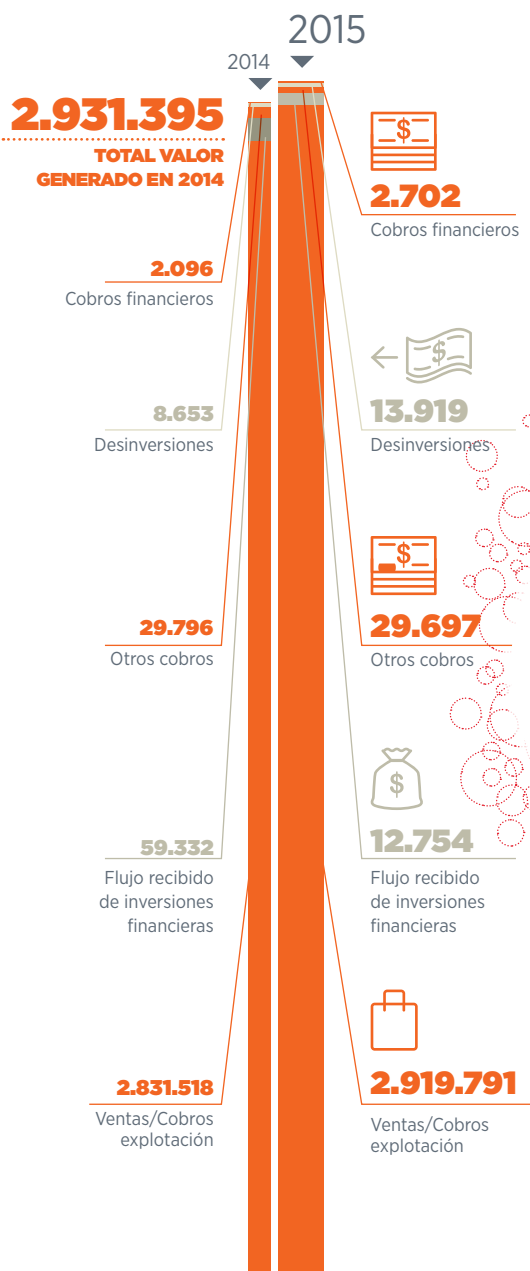
CENTROS

Ocho fábricas de refrescos, una fábrica de zumo concentrado, seis manantiales de agua mineral natural y una fábrica de preformas de PET y r-PET

'Cash Flow' social
Miles de euros

2.978.863

TOTAL VALOR GENERADO EN 2015



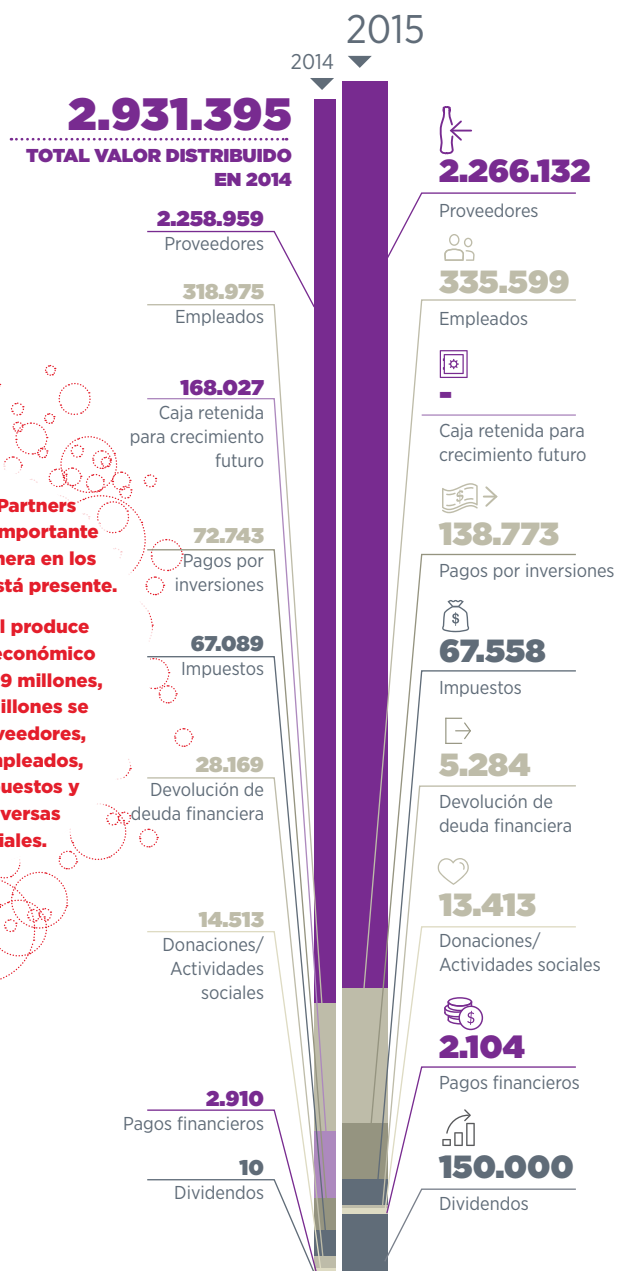
Coca-Cola Iberian Partners comparte una parte importante de la riqueza que genera en los territorios en los que está presente.

Su 'Cash Flow' social produce un impacto social y económico que ascendió a 2.978,9 millones, de los que 2.266,1 millones se distribuyeron a proveedores, 335,6 millones a empleados, 67,6 millones a impuestos y 13,4 millones a diversas actividades sociales.



2.978.863

TOTAL VALOR DISTRIBUIDO EN 2015

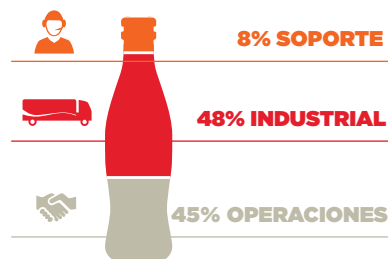


Profesionales

4.480

EMPLEADOS

Por áreas



Por género

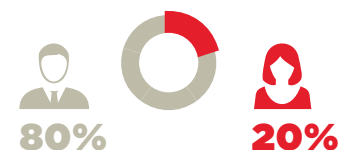


Gobierno Corporativo

Composición del Consejo



Composición promedio en el Ibex 35 (2015)



Clientes

431.502

PUNTOS DE VENTA

Consumidores

57M DE NACIONALES

84M DE TURISTAS

Medio ambiente

91%
EFICIENCIA
de los equipos de frío son eficientes energéticamente

10,8%
REDUCCIÓN
de la huella de carbono

1.550,85
MILLONES DE LITROS DE AGUA recuperados con la iniciativa *Water Replenish*

100%
ENERGÍA 'VERDE'
en las fábricas de España

Ciudadanía Corporativa

17.481
ACTIVIDADES

9.977
INICIATIVAS DE FOMENTO DEL DEPORTE

3.989
ACTIVIDADES CULTURALES

1.257
ACTIVIDADES SOLIDARIAS

2.258
ACTIVIDADES DE OTRO TIPO