

Liderando el futuro  
**con un negocio  
responsable y  
sostenible**

- Principales indicadores ambientales 2015
- Nuestro compromiso 2020
- Comprometidos con una gestión sostenible del agua
- Acciones planta a planta

**05**





*Coca-Cola*



# Liderando el futuro

## con un negocio responsable y sostenible

En Coca-Cola Iberian Partners tenemos un objetivo: ser un referente en materia de gestión ambiental y compromiso con el entorno. La protección del medio ambiente y la minimización del impacto de nuestra actividad es uno de ellos.



# Principales indicadores ambientales 2015

## Ratio de consumo de agua

Litros de agua/litros de producto fabricado



La fabricación de productos sin conservantes ha implicado la necesidad de incrementar las limpiezas en las plantas de producción. Mientras que la utilización de etiqueta de plástico en las botellas 8 onzas ha derivado en la necesidad de aumentar la temperatura de las lavadoras de las mismas. Asimismo, el mix de producción evoluciona cada año a más productos asépticos y pasteurizados, productos que requieren de la utilización de más agua y energía en su producción. A pesar de todos estos factores, se han obtenido unos ratios similares a los resultados del año 2014 gracias a los diferentes proyectos de reducción de consumo de agua y energía implantados en las plantas de producción.

## Ratio de ahorro energético

MJ/litro de producto fabricado



## Ratio de reducción de residuos

Gramos/litro de producto fabricado



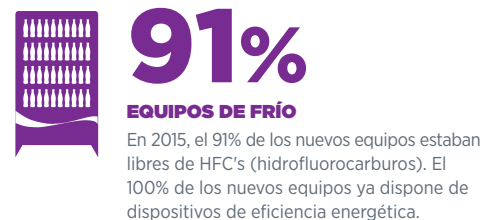
Residuos valorizados



## Envases y vidrio



## Equipos de frío



## Reducción del impacto ambiental en las actividades de Coca-Cola



### Reducción del ratio de agua un 11% en los últimos cinco años

El ratio de agua relaciona los litros de agua consumidos por cada litro de producto fabricado. La disminución de este ratio en un 11% es fruto de los diferentes proyectos de reducción de consumo de agua implantados en las plantas productivas.

El objetivo marcado para el 2025, es una reducción en un 25% del ratio de agua respecto el 2010.

### Reducción de la huella de carbono un 70% en los últimos cinco años

La reducción en el ratio de energía en los últimos cinco años ha impactado también positivamente en la disminución de la huella de carbono. El ratio de energía relaciona el consumo energético con los litros de producto fabricado y ha disminuido un 18% en este periodo de tiempo.

Por otro lado, la huella de carbono, ha disminuido un 70% entre 2010 y 2015; por una parte, por el incremento de la eficiencia energética en los procesos productivos y, por otra, por la contratación de energía verde en todas las plantas de refrescos y manantiales. Además, todas nuestras delegaciones comerciales así como nuestras oficinas centrales cuentan con energía 'verde'.

### Otros proyectos estratégicos para minimizar nuestro impacto ambiental

En 2015 se ha dado continuidad a las estrategias establecidas en 2014 en todas las plantas y territorios de la compañía dirigidas a minimizar el impacto de nuestra actividad en el medio ambiente.

- Extensión del uso de PET reciclado (r-PET) para el envasado de aguas y bebidas carbonatadas.
- Adquisición de equipos de frío (Cold Drink Equipment) sin HFC (hidrofluorocarburos) y más eficientes energéticamente.
- Apuesta por el origen sostenible de los materiales: extensión progresiva de papel FSC (procedente de bosques gestionados de manera sostenible) en etiquetas. Actualmente, las etiquetas de Fanta naranja y limón y Aquabona de todos los formatos de vidrio retornable y no retornable son de papel FSC.
- Participación activa en los grupos y comisiones de medio ambiente de las asociaciones Anfabra, FIAB y Ecoembes, en España, y FIPA y Sociedade Ponto Verde, en Portugal.

# Nuestro compromiso 2020

En Coca-Cola Iberian Partners trabajamos cada día para minimizar nuestra huella ambiental. Miramos el horizonte de 2020 como una compañía comprometida con el planeta y establecemos una estrategia global que incluye acciones sobre nuestros cuatro pilares: agua, envases, clima y agricultura sostenible.



## Agua

### Nuestro objetivo

Minimizar nuestro impacto sobre el agua y compensarlo contribuyendo a la conservación de ecosistemas vulnerables

### Nuestros compromisos

Proteger nuestras fuentes de agua, evaluando su vulnerabilidad y promoviendo la reducción de su consumo en nuestra cadena de suministro

Compensar nuestro impacto, reponiendo a la naturaleza el 100% del agua contenida en nuestros productos



## Clima

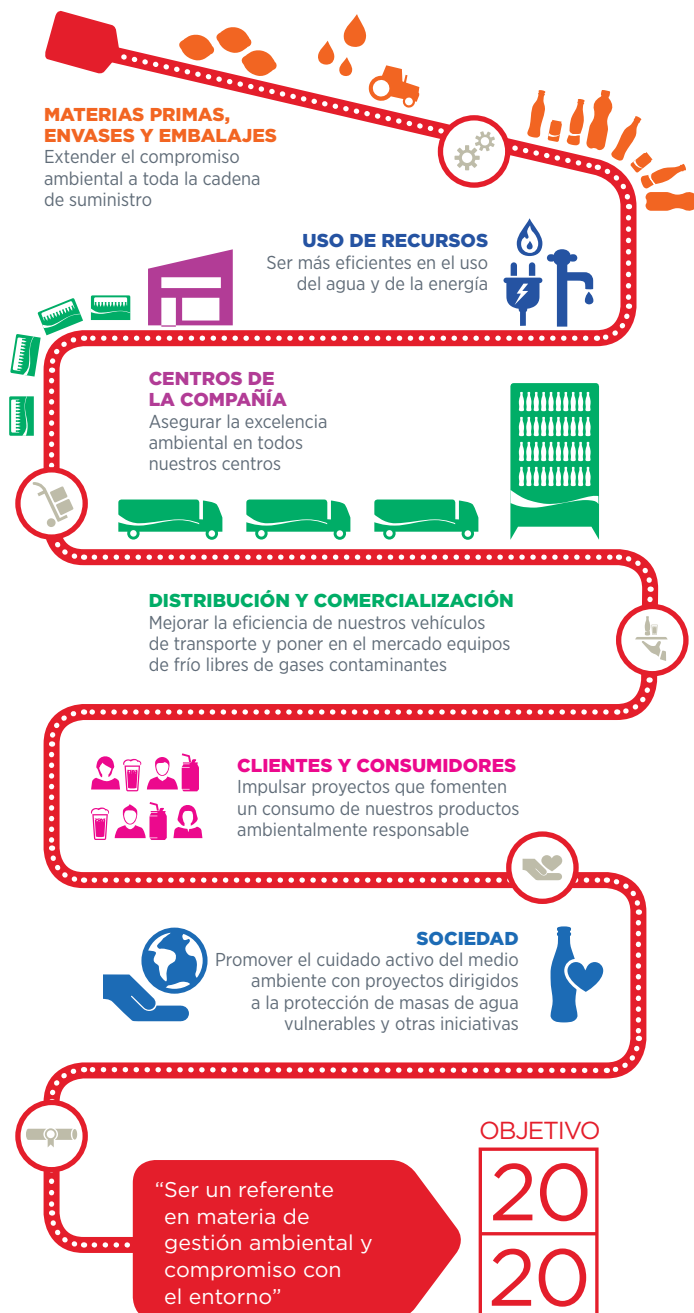
### Nuestro objetivo

Contribuir al esfuerzo global para luchar contra el cambio climático

### Nuestros compromisos

Analizar nuestra huella de carbono

Reducir nuestros consumos de energía un 30% (vs. 2010) y las emisiones de CO<sub>2</sub> un 25% (vs. 2010)



## Envases

### Nuestro objetivo

Utilizar envases más respetuosos con el medio ambiente y reducir la generación de residuos en nuestras operaciones

### Nuestros compromisos

Poner en el mercado envases más sostenibles

Recuperar el 75% de nuestros envases y asegurar que son 100% reciclables

Reducir nuestra generación de residuos aplicando criterios de economía circular



## Agricultura sostenible

### Nuestro objetivo

Extender nuestro compromiso ambiental a nuestros proveedores agrícolas y a nuestra cadena de suministro

### Nuestros compromisos

Establecer requisitos ambientales al 100% de nuestros proveedores

Asegurar que el 100% de nuestros ingredientes provengan de agricultura sostenible

Incentivar a nuestros proveedores para mejorar su desempeño ambiental y favorecer la innovación en esta materia



# Comprometidos con una gestión sostenible del agua

## Nuestro objetivo

Minimizar nuestro impacto sobre el agua y compensarlo contribuyendo a la conservación de ecosistemas vulnerables. Desde 2010, la compañía ha mejorado un 12% el ratio de agua, hecho que ha permitido ahorrar más de 3.000 millones de litros en los últimos 5 años.

Coca-Cola Iberian Partners se ha marcado firmes compromisos para 2020 en materia de agua: reducir el 25% su ratio de agua con respecto a 2010 y devolver a la naturaleza el 100% del agua contenida en sus envases a través del programa Water Replenish de The Coca-Cola Company.

## Nuestro compromiso



### Proteger...

nuestras fuentes de agua, evaluando su vulnerabilidad y promoviendo la reducción de su consumo en nuestra cadena de suministro.



### Reducir...

nuestro ratio de agua en un 25%, implantando planes de ahorro y potenciando el uso de las mejores tecnologías.



### Reponer...

a la naturaleza el 100% del agua contenida en nuestros productos mediante el desarrollo de proyectos de reabastecimiento hídrico.

## Proyectos en España 2015

- Restauración de la cuenca del Guadiana (Andalucía, Extremadura y Portugal).
- Tablas de Daimiel (Castilla-La Mancha).
- Infiltración de agua en acuíferos costeros de Castellón (Comunidad Valenciana).
- Laguna de Can Fenosa (Cataluña).
- El Tancat de la Pipa (Valencia).

# Acciones planta a planta

La reducción del consumo de agua y la optimización de su uso, así como la eficiencia energética, son uno de los objetivos clave para las plantas de Coca-Cola en España y Portugal, que han centrado sus esfuerzos en los siguientes proyectos, entre otros:



### BARCELONA

- Optimización del consumo de agua y aumento de la eficiencia en equipos industriales como el pasteurizador y el proceso de tratamiento de aguas.

### VALENCIA

- Optimización del consumo de agua en la enjuagadora de la línea de embotellado de envases PET.

### SEVILLA

- Optimización del consumo de agua y aumento de la eficiencia en equipos industriales como el pasteurizador y en el sistema de limpieza de las líneas de producción.



- Implantación del programa *Behavioural Energy Efficiency*, encaminado a reducir el consumo de energía de la planta mediante la concienciación y el comportamiento de los trabajadores.

- Optimización de la presión de soplado de los compresores de las líneas de PET y optimización del arranque y funcionamiento del pasteurizador.

- Optimización del sistema de retorno del condensado y reducción del consumo eléctrico de los aireadores de la balsa de la depuradora.

“La oportunidad de poder contribuir en la iniciativa ‘Un millón por el clima’ es de gran importancia para Coca-Cola Iberian Partners, puesto que impacta directamente en uno de los pilares fundamentales de nuestra estrategia ambiental”

**FERNANDO AMENEDO**

Director de Reputación Corporativa y Relaciones Institucionales de Coca-Cola Iberian Partners.

**Water Replenish, el plan mundial de Coca-Cola para devolver al medio el agua que incorpora en sus productos**



En agosto de 2015, Coca-Cola anunció que –adelantándose a sus propias previsiones– el Sistema Coca-Cola ha logrado devolver a la naturaleza el 94% del agua que incorpora en sus productos, y que

está muy cerca de lograr el objetivo del 100% marcado para 2020. En los últimos 10 años, Coca-Cola ha devuelto aproximadamente 153.600 millones de litros.

En Coca-Cola Iberian Partners nos sumamos al objetivo de The Coca-Cola Company e impulsamos iniciativas locales que reabastezcan de agua a la naturaleza o la devuelvan con mejor calidad.

**The Coca-Cola Company y Coca-Cola Iberian Partners se suman a la iniciativa ‘Un millón por el clima’**



The Coca-Cola Company y su embotelladora en la península ibérica, Coca-Cola Iberian Partners, se han sumado a la iniciativa *Un millón por el clima* del Ministerio de Agricultura, Alimentación y Medio Ambiente y ECODES, que aúna a ciudadanos, empresas, entidades e instituciones de todo tipo comprometidos en el desarrollo de actividades respetuosas

con el medio ambiente. La idea es sumar cada una de las iniciativas hasta alcanzar el millón.

The Coca-Cola Company y Coca-Cola Iberian Partners se comprometen a continuar con su estrategia en aspectos como la mejora y la protección del agua, la sostenibilidad de sus envases, la agricultura sostenible y la reducción de la huella del carbono.

**BILBAO**

- Optimización del consumo de agua en el proceso de tratamiento de aguas y en la lavadora de botellas de la línea de vidrio.

**MÁLAGA**

- Optimización del consumo de agua en los sistemas de limpieza y lubricación de las líneas de embotellado.

**LA CORUÑA**

- Optimización del consumo de agua en la lavadora de botellas de la línea de vidrio.

**TENERIFE**

- Recuperación y reutilización del agua utilizada en la enjuagadora de la línea de embotellado en envases PET.
- Optimización del consumo en el proceso de tratamiento de aguas.

**LISBOA**

- Optimización del consumo de agua en la lavadora de botellas de la línea de vidrio y en el proceso de tratamiento de aguas.

- Optimización del consumo en los compresores de baja presión y en la línea de aséptico.

- Instalación de lámparas LED.

- Optimización del lavado de botellas de vidrio retornable y optimización del consumo en los compresores de baja presión.

- Optimización del proceso de tratamiento de aguas y del lavado de botellas de vidrio retornable.

- Optimización del proceso de tratamiento de aguas y del lavado de botellas de vidrio retornable.